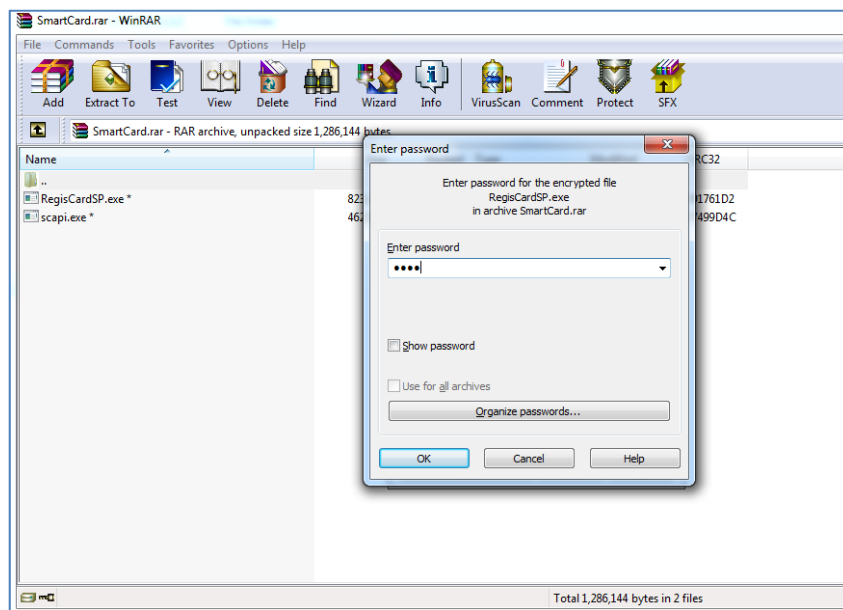


วิธีการติดตั้งโปรแกรมอ่านบัตรประชาชน

1. Download โปรแกรมอ่านประชาชน
2. แยกไฟล์ Smartcard.rar ใส่ Password

*** (โทรวัดต่อขอ Password กับฝ่ายวิเคราะห์ระบบและพัฒนา เบอร์ 2231 , 2234 , 8828-9)



3. เมื่อแตกไฟล์ rar แล้วจะได้ไฟล์ RegisCardSP.exe และ scapi.exe จากนั้นให้ Doubleclick 2 ไฟล์นี้ เพื่อติดตั้งโปรแกรม